



Fremdenverkehrsverein 3143 Pyhra



„Tut gut!“ Wanderweg - Route 3

Loitzenberger Kirchenweg

Wegkennzeichnung: Route 3 und blau-weiße Markierung der Marktgemeinde Pyhra

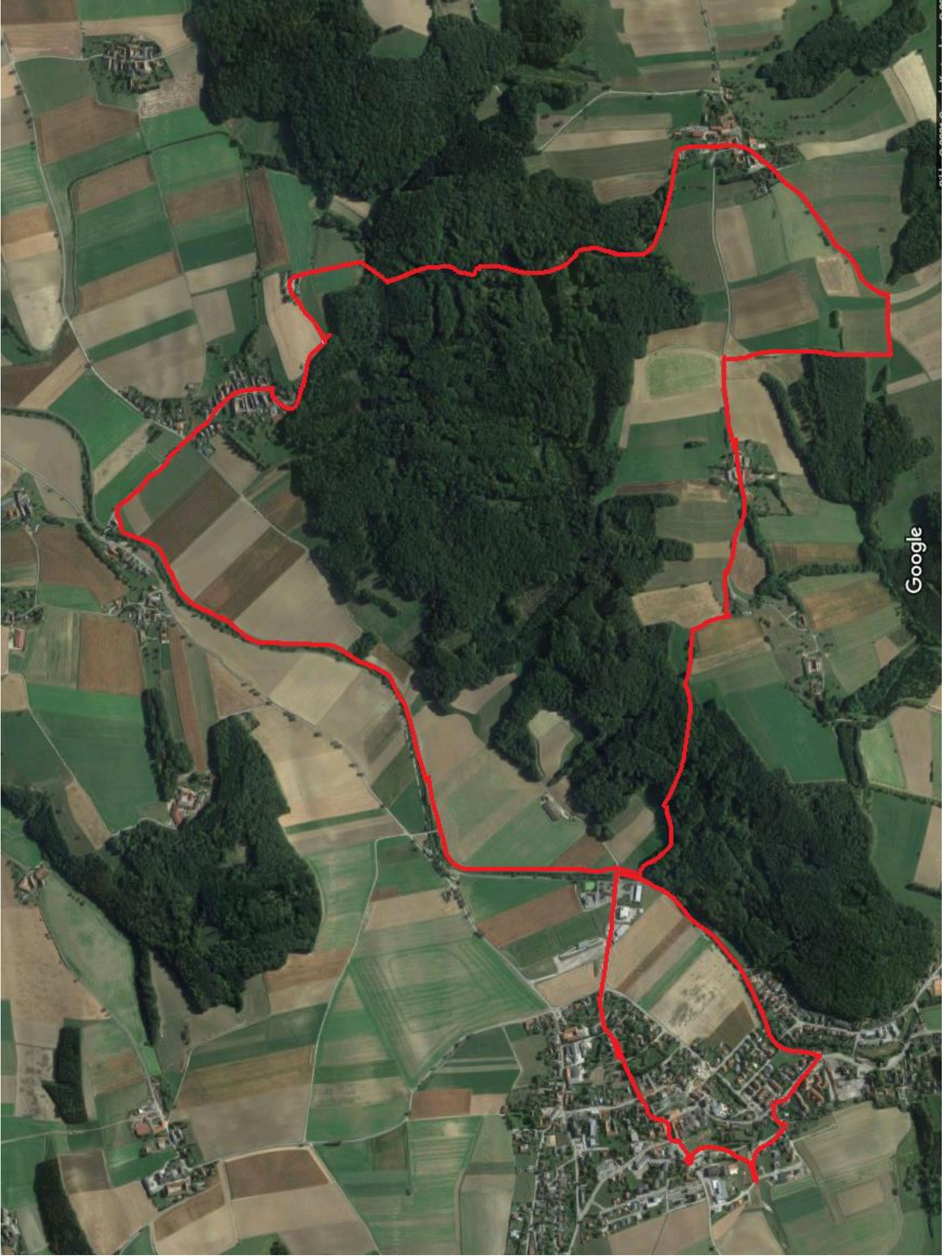
Ausgangspunkt: Volksschule Pyhra, 3143 Pyhra, Wiedener Straße 9

Parken: Parkplatz bei der Volksschule Pyhra oder Naturbadeanlage Pyhra

Dauer: 3 Std. reine Gehzeit

Wegbeschreibung = Routenverlauf

Die übersichtliche Orientierungstafel bei unserem Ausgangspunkt zeigt uns den Streckenverlauf. Von diesem Ausgangspunkt, der Volksschule, starten wir leicht bergab, vorbei an Schule und Pfarrkirche zur unteren Hauptstraße. Dort halten wir uns links um bei der nächsten Gelegenheit rechts in die Pater Hartmann-Gasse abzuzweigen und gehen dann weiter in der Tümmelhofstraße zur Kläranlage. Nach dem Übersetzen der Brücke sehen wir am Hang vor uns einen schönen **Kastanienbaum**. Zu dieser steigen wir über den linken Waldrand hinauf und kommen oberhalb des Kastanienbaumes zu einer Rastbank, bei der wir linker Hand in den Wald gehen. Nach einigen wenigen Schritten kommen wir zu einem Bildbaum, unmittelbar neben einem Waldweg, der uns hangwärts bergan führt. Schon bald queren wir eine Forststraße, bleiben weiter auf dem Waldweg, der uns zu einer Wiese hinauf führt. Wir wandern zu dem Baum- und Strauchhag und gehen an diesem bis zum Hag-ende entlang. Nun kommen wir zwischen zwei Feldern über den Höhenrücken, vorbei an einem Bildstock, zur Straße. Wir marschieren bergan durch das blumenreiche Oberloitzenberg und verlassen die Straße beim EVN-Transformator nach rechts in einen Wiesenweg. Dieser führt uns durch ein kurzes Stück Wald und nach diesem links hinauf nach Ebersreith. In der Ortsmitte zweigen wir beim Hydranten links ab, und gehen die Straße entlang geradeaus in einen Wiesenweg, der uns um eine Scheune herum in den Wald führt. Der blau/weißen Markierung folgend kommen wir zu einer winzigen Lichtung, nach dieser halten wir uns links und kommen bergab durch eine Fichtenkultur. Wir bleiben auf dem Weg neben dem Bächlein. Rund 250m nach der Fichtenkultur queren wir den Bach in Z-Form, an der tiefsten Stelle des Weges. Wir gehen bergab weiter, queren ein zweites Gerinne, verlassen den Wald und kommen zum Gehöft Berghof. Über die Straße gelangen wir nach Reichenhag und weiter nach Fahra, wo sich im **Gasthaus Fahra Stüberl** eine Einkehrmöglichkeit bietet. Von Fahra kommen wir vor der Brücke links über den Uferweg zur Kläranlage, überqueren die Perschling und halten uns links am Perschlingufer entlang bis zur Dr. Carl Kupelwieser Straße. In Heuberg an der Straße angekommen, gehen wir Richtung Ortsmitte Pyhra, um nach rund 200m links ins Stegfeld und den anschließenden Erlenweg abzuzweigen, die uns zum befestigten Fußweg vorbei am Spielplatz zu unserem Ausgangspunkt, der Volksschule, zurückbringt.



Google